

MICROZONAZIONE SISMICA

Carta di microzonazione sismica

FA SA 0.5-1.5 s 1/2

scala 1:5.000

Regione Emilia-Romagna

Comune di Montecchio Emilia



Regione  
Emilia-Romagna

Soggetto realizzatore



ENGEO s.r.l.  
Engineering

Directori tecnici:

Dr. Geol. Carlo Caleffi  
Dr. Geol. Francesco Cerutti

Dr. Geol. Matteo Baisi  
Dr.ssa Olga Brontesi  
Dr. Geol. Alessandro Ferrari  
Dr.ssa Geol. Melinda Raimondo


Data

Aprile 2025

MS3

Legenda

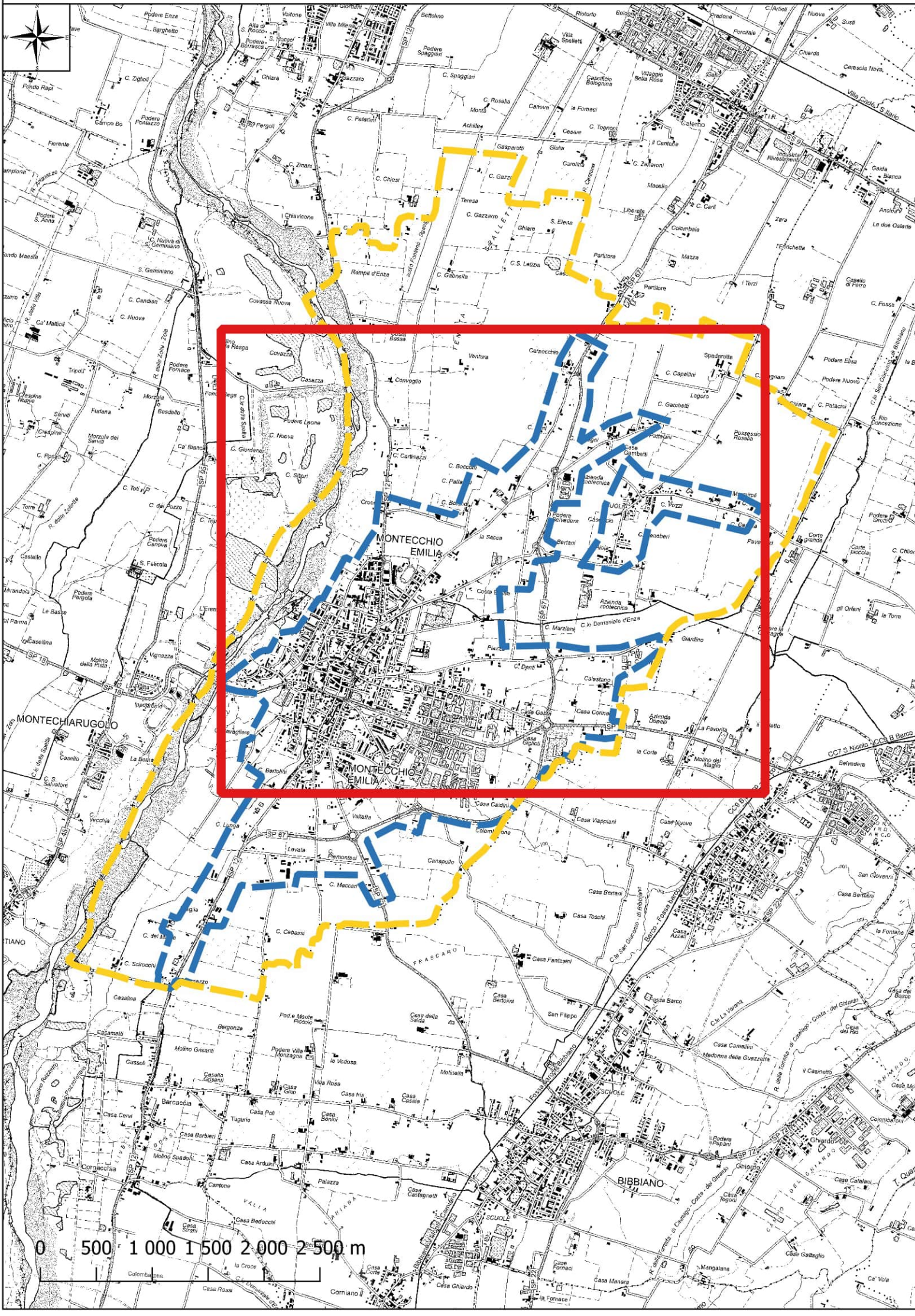
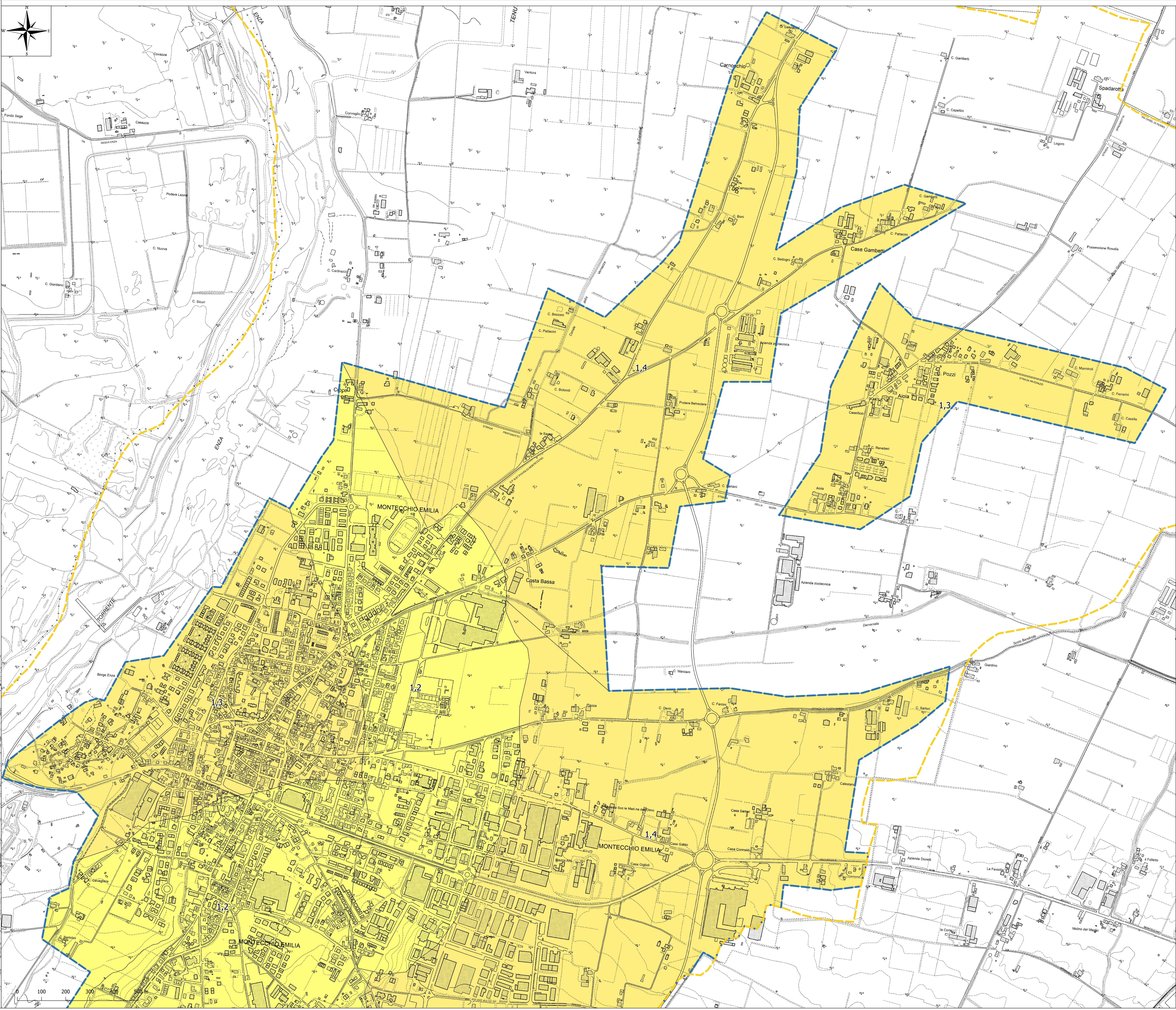
 Confine comunale

 Aree oggetto di Microzonazione Sismica

Zone stabili suscettibili di amplificazioni locali

 FA-SA 0.5-1.5 s = 1.1 - 1.2

 FA-SA 0.5-1.5 s = 1.3 - 1.4





MICROZONAZIONE SISMICA

Carta di microzonazione sismica

FA SA 0.5-1.5 s 2/2

scala 1:5.000

Regione Emilia-Romagna

Comune di Montecchio Emilia






Regione  
Emilia-Romagna


Soggetto realizzatore  
  
Direttori tecnici:  
Dr. Geol. Carlo Caleffi  
Dr. Geol. Francesco Cerutti  
Dr. Geol. Matteo Baisi  
Dr.ssa Olga Brontesi  
Dr. Geol. Alessandro Ferrari  
Dr.ssa Geol. Melinda Raimondo

Data  
Aprile 2025

MS3

- Legenda
-  Confine comunale

 Aree oggetto di Microzonazione Sismica
- Zone stabili suscettibili di amplificazioni locali
-  FA-SA 0.5-1.5 s = 1.1 - 1.2

 FA-SA 0.5-1.5 s = 1.3 - 1.4

